

CES y la Administración Pública

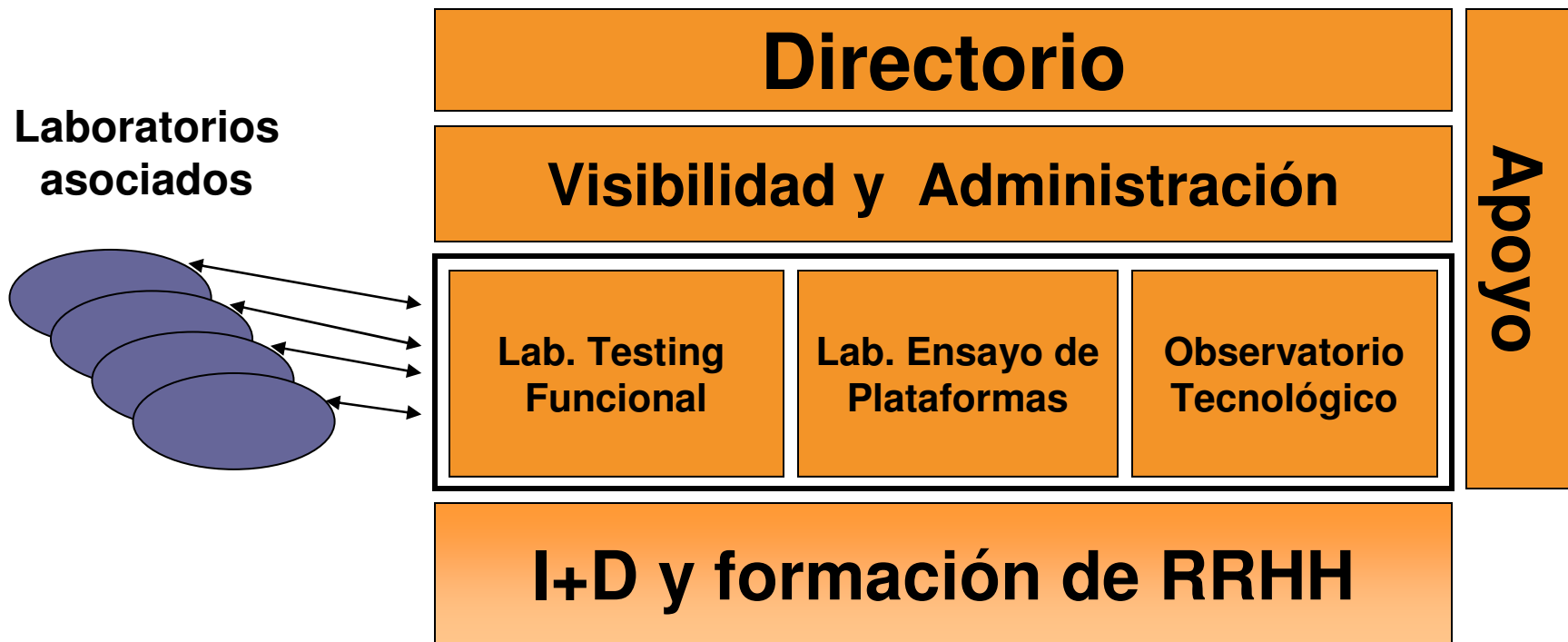
CES- Consorcio

CUTI- FACULTAD DE INGENIERÍA

Proyecto: “Desarrollo Tecnológico en sectores
claves de la economía uruguaya”.

URY/2003/5906. Unión Europea. Co financia
PNUD

Organización del CES



Legitimidad

- Neutralidad
- Confidencialidad
- Independencia
- Especialización

Testear

- Es el proceso de establecer confianza en un producto

- Implica:
 - Costos
 - Beneficios

Objetivos

- **Confianza en cuanto:**
 - ¿Cumple con los requerimientos?
 - ¿Puede ser liberado?
 - ¿Puedo aceptarlo?

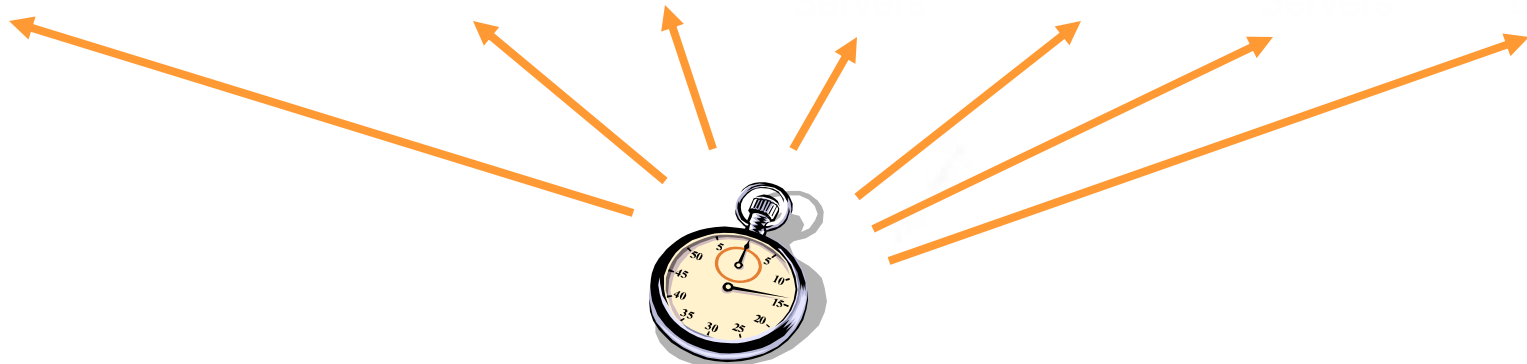
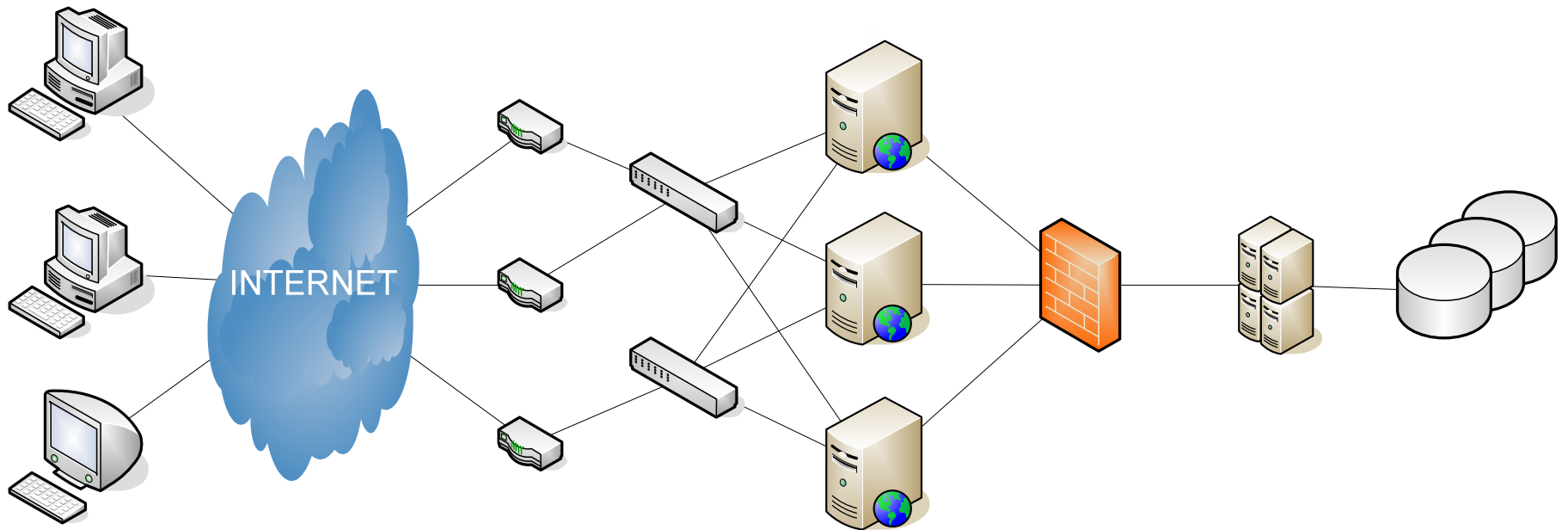
- **Optimizar beneficios/costos**
 - Detectando los defectos de mayor impacto (severidad, frecuencia, densidad)
 - Con el mínimo esfuerzo (costo)

Testing Funcional

- Validar si el comportamiento observado del software al ejecutarlo coincide o no, con sus especificaciones.

Software Engineering Body of Knowledge
(SweBok, Software Testing)

Test de Performance



Test de performance

- Stress
 - Límites de carga no contemplados
- Carga
 - Límites de carga contemplados
- Escalabilidad
 - Cambios en los recursos disponibles
- Interoperabilidad

Automatización de tests

- Automatizar el test con el fin de repetirlo
 - En diferentes momentos (regresión)
 - Simultáneamente (generación de carga)

- Su utilidad depende del tipo de test
 - Funcional: según cantidad de ciclos
 - Performance: es imprescindible

Herramientas de automatización

- Herramientas distintas para distintas tareas
 - Test unitario: JUnit
 - Test funcional: Rational Robot, Test Complete
 - Test performance: OpenSTA, JMeter, Mercury
- Selección de la herramienta apropiada
- Conocimiento de las herramientas
- Costo - beneficio en el uso de X

Alternativas de trabajo

- Servicio de testing total o parcial
 - Laboratorios del CES
 - Laboratorios del cliente
 - Laboratorios asociados

- Consultoría en procesos de testing

- Capacitación

Cientes proyectados

- Empresas consumidoras de TI
 - Mayores exigencias de calidad
 - Optimización de adquisiciones
 - ¿Software nacional?

Cientes proyectados

- Empresas productoras de TI uruguayas
 - Pequeñas y medianas
 - Internacionalización y asociación
 - Exportación
 - Frente a nuevos desafíos

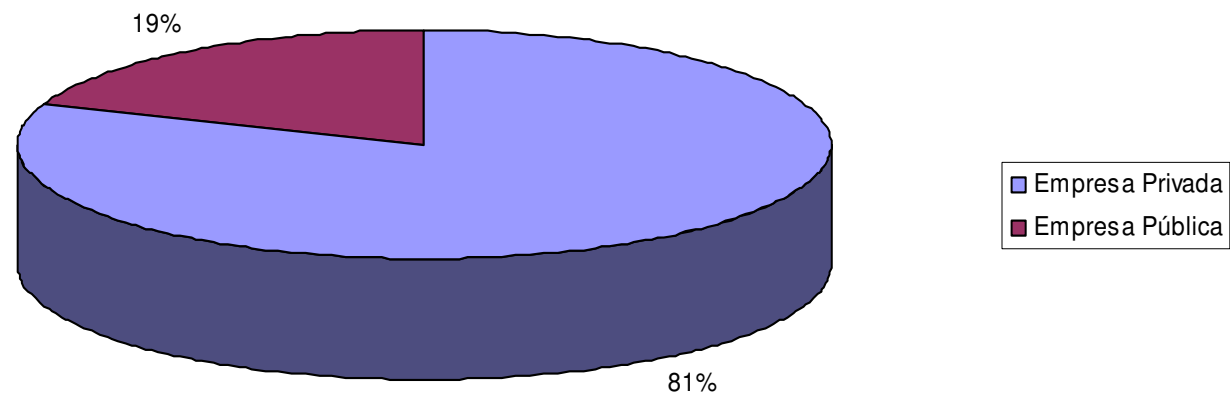
En el Sector Público

- Hoy:
 - Capacitación
 - Mentoring
 - Múltiples perspectivas

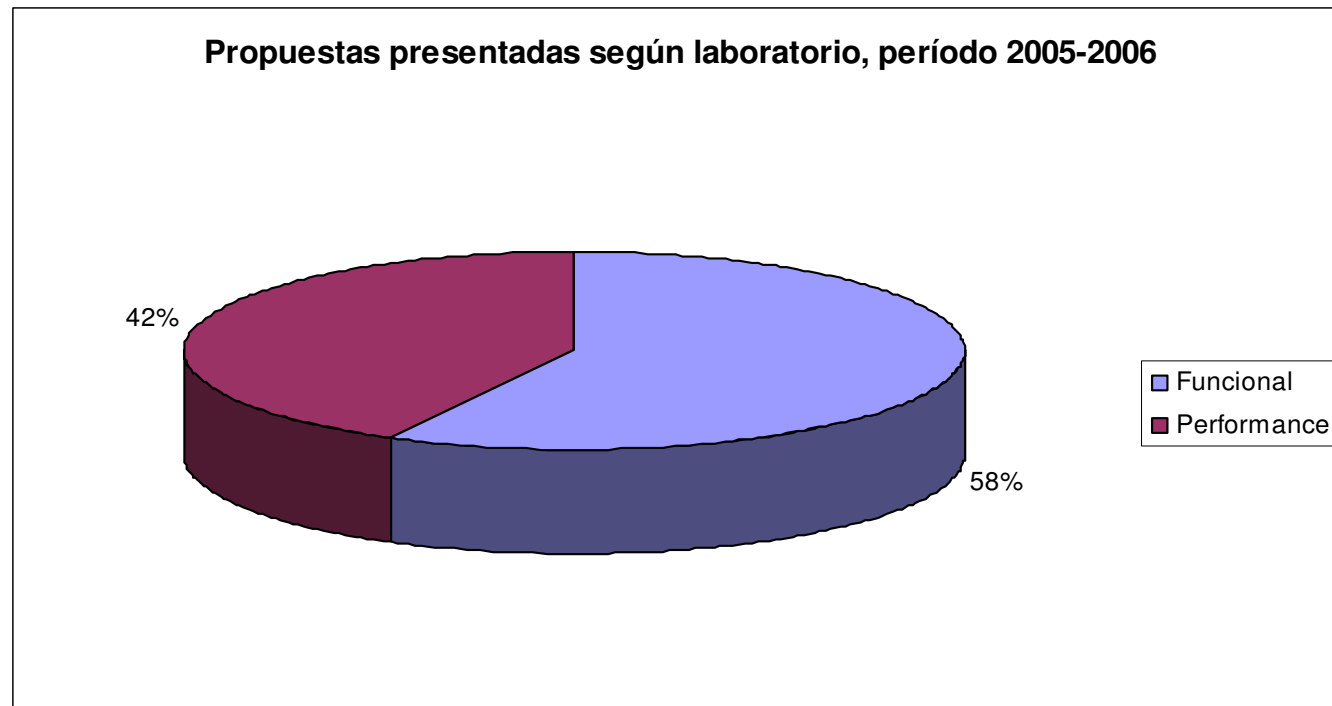
Algunos números

Sector Privado vs. Público

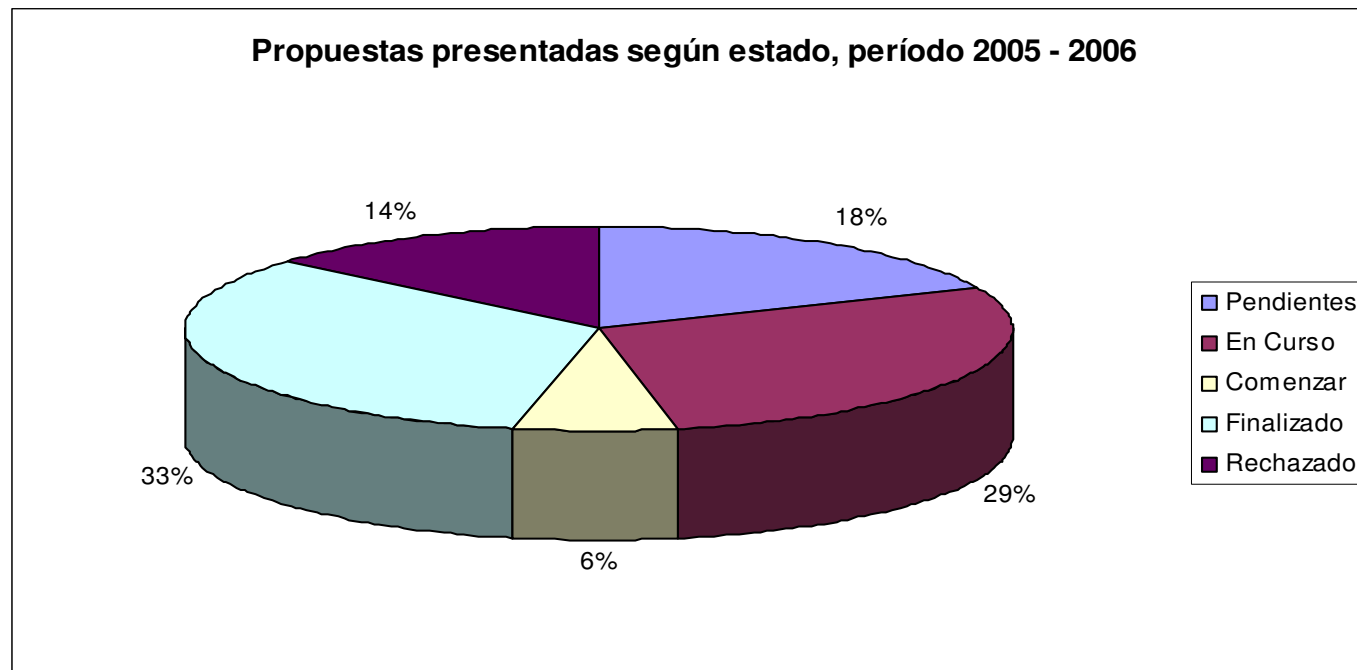
Propuesta presentadas según tipo de empresa, período 2005 - 2006



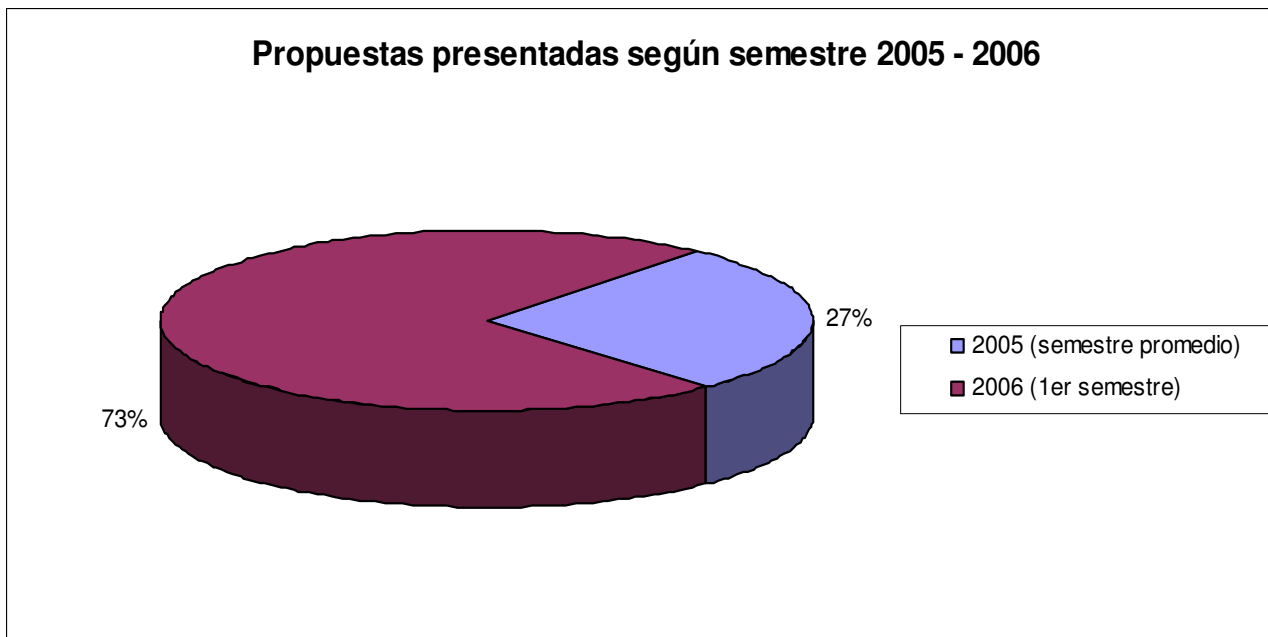
Por Laboratorio



Estado de las actividades



Crecimiento real



Nuevas propuestas

- Grupos I+D+I especializados
- Grupos de empresas con intereses comunes
 - excelencia
 - reutilización
- Reconocimiento en otros mercados

A construir

- **Confianza**
- **Modalidad Comercial**

...



Contactos

Sitio Web

<http://www.ces.com.uy>

Correo electrónico

aasuaga@fing.edu.uy

gusvaz@fing.edu.uy

rabella@fing.edu.uy

mwodzi@fing.edu.uy

ces@fing.edu.uy

Dirección

Comercial

Obligado 1058 bis

Tel: 706-8169

706-8170

Laboratorios

F. Ingeniería – In.Co.

Julio Herrera y Reissig 565 – Piso 5

Tel: 711-4244 Int. 101